



Guadalupe Tanaka
P.

CENTURY 21.

Tanaka & Asociados

ID: 356825
direccion@century21tanaka.com
+525530725406



Oficinas en Renta

Av. Melchor Ocampo Verónica Anzures, Miguel Hidalgo, Ciudad De México



Renta: \$216,662 MXN

Tipo de propiedad: Oficinas

Tipo de operación: Renta

- **Terreno:** 580.0 m²
- **Construcción:** 580.0 m²
- **Niveles construidos:** 18
- **Tipo Terreno:** regular
- **Edo. Conservación:** Excelente
- **Uso de Suelo:** Comercial
- **Número de Elevadores:** 4

- **Piso En Que Se Encuentra:** 14
- **Calidad de la Construcción:** Media Alta

- Acepta Mascotas
- Elevador

- Agua

- Drenaje

- Luz

Estado de la propiedad

Estado: Excelente

Años de Antigüedad: 35

Libre de Gravamen: Si

Descripción

La mejor oportunidad de establecer su unidad de negocios en prestigiada Torre Corporativa, EXCELENTE estado de conservación, listas para ocuparse, con los siguientes beneficios :

- 1.- Instalación aire acondicionado, se entrega con el aire acondicionado instalado y funcionando en su totalidad.
- 2.- Planta de emergencia.
- 3.- 3 Elevadores con capacidad para 15 personas.
- 4.- 1 Elevador VIP.
- 5.- Escaleras de emergencia.
- 6.- Helipuerto.
- 7.- Hidrantes en cada nivel.
- 8.- Baño de servicio en escaleras en cada nivel.
- 9.- Baños privados dentro de los pisos totalmente acondicionados.
- 10.- 1 Cajón de estacionamiento por cada 40 m2
- 11.- El precio incluye la cuota de mantenimiento del condominio y el 16 % de IVA.

Programar visita al inmueble con al menos 24 a 48 hrs. De anticipación, estamos para atenderlo las 24 hrs. (Indispensable cumplir con medidas de prevención de contagio COVID-19).

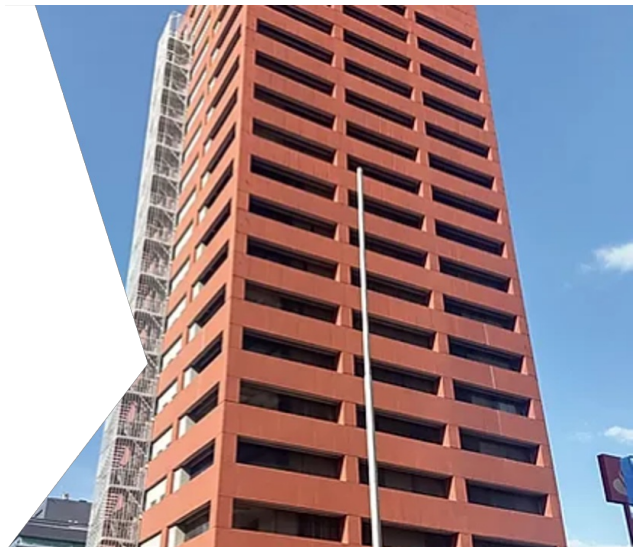
Ubicación

Av. Melchor Ocampo Verónica Anzures, Miguel Hidalgo, Ciudad De México

Referencias



Catálogo de fotos





Av. Melchor Ocampo No. 193, Oficina F Piso 12, Torre Privanza, Verónica Anzures, Miguel Hidalgo, Ciudad De México

T 55.5260.3082 / 55.5260.3083 / 55.5260.3084 | direccion@century21tanaka.com | www.century21tanaka.com

Propiedad sujeta a disponibilidad.

Precio sujeto a cambios sin previo aviso.

El envío de esta ficha no compromete a las partes a la suscripción de ningún documento legal. La información y medidas son aproximadas y deberán ratificarse con la documentación pertinente.